

DIAGNOSTIC ET ACCOMPAGNEMENT POUR PRÉVENIR ET AGIR CONTRE LES DISCRIMINATIONS ET LE HARCÈLEMENT AU TRAVAIL

Diagnostic • Analyse • Charte • Outils • Supports de communication

UN ACCOMPAGNEMENT GLOBAL, RIGoureux ET HUMAIN POUR COMPRENDRE, PRÉVENIR ET AGIR DURABLEMENT

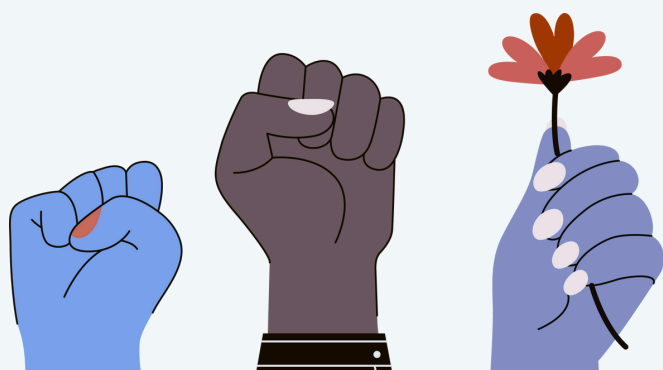
Les discriminations et le harcèlement au travail restent souvent invisibles, banalisés ou sous-déclarés, alors même qu'ils ont des impacts forts sur : la santé des agent.es / salarié.es, le climat collectif, l'engagement et la confiance et la responsabilité de l'employeur.

OBJECTIFS DE L'ACCOMPA- GNEMENT

- Recueillir la parole de manière anonyme et sécurisée
- Identifier les situations de discrimination et de harcèlement
- Comprendre les perceptions, les vécus et les freins à l'expression
- Disposer d'une base solide pour orienter les actions de prévention
- Outiller durablement la structure

MÉTHODOLOGIE

- Cadrage de la démarche
- Élaboration et diffusion d'un questionnaire anonymisé
- Analyse des données
- Restitution et accompagnement
- Production d'outils



NOTRE DÉMARCHE :

CONCEPTION DU QUESTIONNAIRE

- Questionnaire anonymisé, adapté au contexte de la structure
- Questions quantitatives et qualitatives
- Prise en compte des obligations légales et des enjeux RH

COLLECTE ET ANALYSE DES DONNÉES

- Analyse quantitative : tendances, fréquences, indicateurs
- Analyse qualitative : verbatim, ressentis, zones de flou
- Lecture croisée des profils et des situations

RESTITUTION ET ACCOMPAGNEMENT

- Restitution claire des résultats
- Mise en lumière des points d'alerte et des leviers d'action
- Appui à la priorisation des actions de prévention

DES OUTILS CONCRETS DE PRÉVENTION :

UNE CHARTE ÉGALITÉ ET PRÉVENTION

- Principes fondateurs
- Engagements de l'employeur et des salarié.es
- Modalités de signalement
- Garanties apportées aux personnes concernées

PROPOSITION DE SUPPORTS DE COMMUNICATION

- Des supports de communication
- Affiches synthétiques et visuelles
- Messages clairs sur les droits et les ressources
- Supports favorisant la prévention et la vigilance collective

DES LIVRABLES EXPLOITABLES

- Analyse écrite quantitative et qualitative
- Recommandations opérationnelles
- Supports réutilisables dans le temps

A QUI S'ADRESSE CET ACCOMPAGNEMENT :

Cet accompagnement s'adresse à :

- Collectivités territoriales
- Établissements publics
- Associations et structures de l'ESS
- Organismes de formation
- Employeurs souhaitant structurer leur prévention

NOTRE POSITIONNEMENT :

Une approche à la fois rigoureuse et humaine :

- Une méthodologie personnalisée
- Une posture d'écoute et de neutralité
- Une attention portée aux réalités de terrain
- Des outils clairs, accessibles et concrets

**UN ACCOMPAGNEMENT QUI NE SE LIMITE PAS AU CONSTAT,
MAIS QUI OUTILLE RÉELLEMENT LES STRUCTURES POUR AGIR.**

